

## Print Lifecycle Solutions

### **SecPrint SAP**

#### **- sicheres Drucken aus SAP heraus**

Hervorragende Produkte und exzellenter Service reichen heute nicht mehr aus, um eine Spitzenposition auf dem Markt zu erreichen und auch zu halten. Unternehmen müssen Ihre Produkte kostengünstig, schnell und sicher liefern und gleichzeitig ausgezeichneten Kundenservice bieten. Um diese Ziele zu erreichen, nutzen viele Unternehmen SAP-Applikationen zur Steuerung ihrer Geschäftsprozesse.

Lieferscheine, Berichte, Barcode-Labels und andere Informationsträger – kurz: Dokumente aller Art bilden die Brücke zwischen Produzent, Zulieferer, Händler und Kunde. Für den nötigen Datenfluss sorgen Ihre SAP-Systeme und Ihre Mitarbeiter.

Ihre Dokumente enthalten Informationen, die für die Gestaltung Ihrer Kundenbeziehungen etc. von großer Bedeutung sind. Viele Unternehmen verlassen sich bei der Verteilung und Ausgabe der Dokumente auf die Basis-Druckfunktionen ihrer Betriebssysteme; diese sind aber u.a. nicht in der Lage, Rückmeldung über einen erfolgreichen und gesicherten Druck zu geben. Damit gehen Sie ein hohes Risiko ein, welches auch Auswirkungen auf den finanziellen Erfolg Ihres Unternehmens zur Folge haben kann.

Um Ihnen solche Risiken abzunehmen, hat Fujitsu Siemens Computers IT Product Services (ITPS) die Output Management-Lösung **SecPrint SAP** entwickelt. Nutzen Sie sie!

#### **Die Herausforderung: sicheres Drucken aus SAP**

Für viele Unternehmen stellt die strategische Entscheidung zugunsten von SAP einen erheblichen Aufwand an Kapital und Ressourcen dar. Sie sichern sich damit aber die Verbesserung ihrer Geschäftsprozesse sowie Informationshaltung und -verteilung.

Oft unterschätzte Aspekte bei SAP-Einführungen sind die Erstellung, Verteilung und das Management von geschäftskritischen Druckdokumenten. Analysten haben ermittelt, dass Unternehmen 2-12% ihres Umsatzes für die Produktion von papiergebundenen Informationen aufwenden.

Werden Dokumente aus den Kerngeschäftsprozessen nicht korrekt an die Endgeräte ausgegeben, so hat das direkte Auswirkung auf den Unternehmensumsatz und den Profit:

- Ein falscher oder verspäteter Ausdruck von Lieferscheinen hat zur Folge, dass zugesagte Termine nicht eingehalten werden.
- Verlässt sich ein Unternehmen ausschließlich auf die Druckfunktionalitäten des Betriebssystems, sind hohe CPU-Belastung und geringere SAP-Performance die Folge.

- Die fehlenden Statusmeldungen der Druckjobs führen zu vermehrten Anrufen beim Help Desk, zu unnötigem Nachdruck von Dokumenten und damit zu hohen Druckkosten und zu reduzierter Produktivität Ihrer Mitarbeiter.

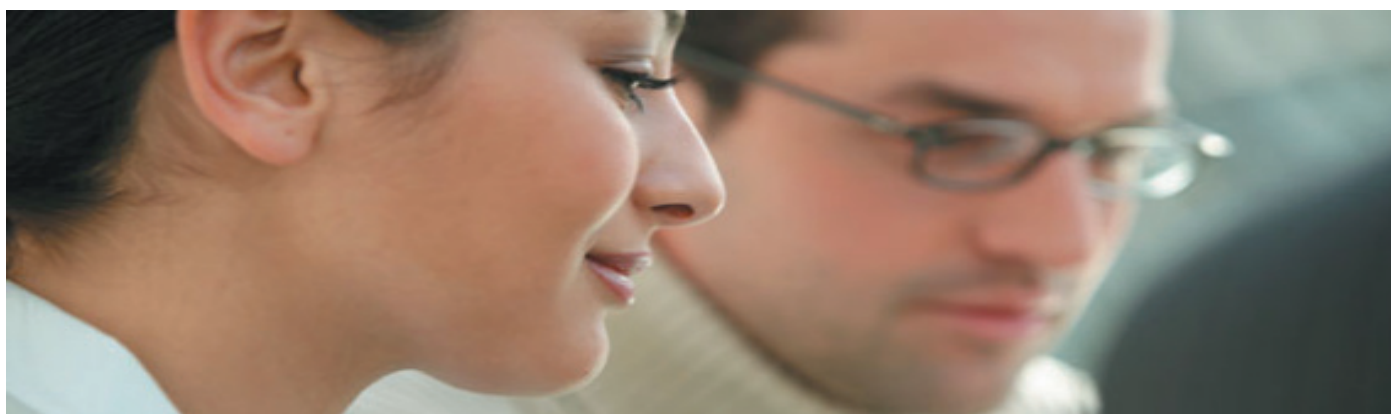
#### **Die Lösung: SecPrint SAP**

Um Unternehmen, die SAP-Applikationen einsetzen, eine zuverlässige Output Management-Lösung anbieten zu können, hat ITPS **SecPrint SAP** entwickelt.

Dieses skalierbare Lösungskonzept basiert auf der SAP-zertifizierten "VPSX / OutputManager"-Software unseres Partners LRS. Es ermöglicht Ihnen die gesicherte Auslieferung aller geschäftsrelevanten Druckdokumente.

**SecPrint SAP** erfüllt folgende Anforderungen:

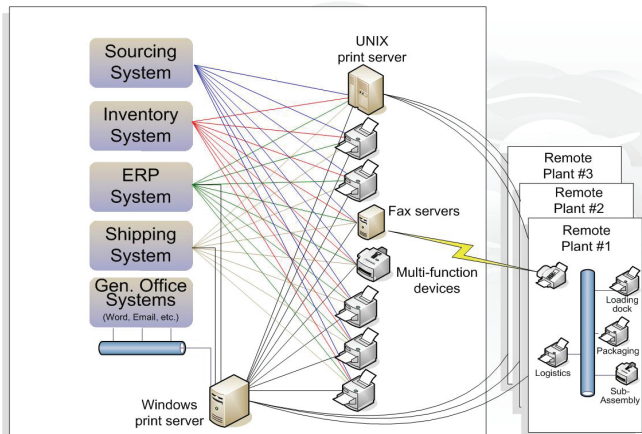
- kontrollierte Verteilung von zentralen SAP-Druckaufträgen über Standort- und Ländergrenzen hinweg
- seitengenaue Kontrolle beim Ausdruck durch direkte Kommunikation mit dem Drucker
- signifikante Reduzierung der SAP-Ressourcen im SAP-System als auch des SAP-Administrationsaufwands



- selbständige Verschlüsselung von Druckdatenströmen; Ausdruck von verschlüsselten Druckdaten über entsprechend ausgestattete Outputsysteme
- einfache Installation und leichte Wartung
- Kosteneinsparung im Bereich der Print-Infrastruktur, des Verbrauchsmaterials, der Administration und des Help Desk

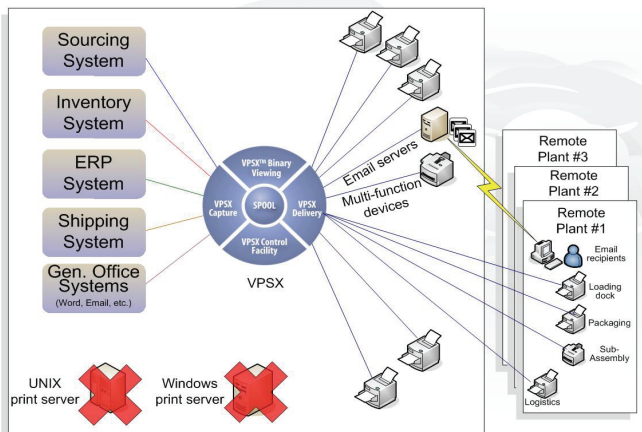
Mit SecPrint SAP runden wir unser bewährtes Angebot an Print Lifecycle-Lösungen ab.

**Drucken ohne SecPrint SAP**



- Verwendung der Druckfunktionalitäten des Betriebssystems
- unnötige Last auf dem SAP-Server
- viele applikationsbedingte Print Server und Zuständigkeiten
- keine schnelle Identifikation und Behebung von Problemen

**Drucken mit SecPrint SAP**



- SecPrint SAP verschafft dem Kunden einen "Single Point of Control" für alle SAP- und "non"-SAP-Applikationen.
- Administratoren und Endbenutzer erhalten Druckstati in Echtzeit.
- Nachdruck oder Umleitung von Druckjobs über das Web-GUI.

**Ihr Nutzen**

SecPrint SAP ermöglicht Ihnen die zentrale Steuerung und Kontrolle aller aus SAP heraus angestoßenen Druckaufträge. Sie senken damit Ihre Prozessrisiken und steigern Ihre Produktivität durch die sichere Auslieferung aller geschäftskritischen Druckdokumente.

**Kontakt**

Fujitsu Siemens Computers  
 IT Product Services  
 Ulf Diestel  
 Tel.: +49 351 844 3875  
 ulf.diestel@fujitsu-siemens.com

Für Sie eröffnet sich zusätzlich die Chance, Ihre Outputsystem-Landschaft zu konsolidieren und sich damit weitere Kosteneinsparungspotenziale zu erschließen.

**Unsere Dienstleistung**

Wir erstellen gemeinsam mit Ihnen ein Konzept, das genau auf Ihre spezifische Situation ausgerichtet ist und all Ihre Anforderungen berücksichtigt. Basis dieses Konzeptes ist eine detaillierte Output-Analyse einschließlich aller direkten und indirekten Kosten. Diese Analyse umfasst die Gesamtheit aller Hardware, Software, Servicekomponenten und Prozesse, die zum Drucken, Kopieren, Faxen oder Scannen erforderlich sind.

Im Fokus stehen hierbei

- die Kosteneffizienz,
- die Sicherheit Ihrer Geschäftsprozesse,
- die Erfüllung Ihrer Anforderungen und Ihre Zufriedenheit, kurzum alles, was Ihnen hilft, Zeit und Kosten zu sparen!

**Unser Angebot**

Unser Lösungskonzept SecPrint SAP wird individuell auf Ihre Anforderungen angepasst. Damit sichern Sie sich die optimale Nutzung der Druckfunktionalität, höchste Verfügbarkeit Ihrer Druckumgebung unabhängig vom Konsolidierungsgrad und ein integriertes Servicekonzept für Ihre Outputsysteme. Und wir sorgen mit unserem Best Practice Delivery Framework für eine ganzheitliche Leistungserbringung.

**Die Leistungen**

ITPS bietet Ihnen umfassende Systemintegrations- und Support-Leistungen an:

- Strategie Workshop Output Management (Aufnahme IST-Situation, Aufzeigen der Lösungsvarianten)
- Analyseworkshop (Kosten-/Nutzen-Analyse, Grobkonzept)
- Erstellung SOLL-Konzeption Output Management
- Implementierung SW-Lösung "VPSX / OutputManager"
- Lizenzmanagement
- Softwarepflege und -wartung

**Ihre Vorteile**

- höhere Produktivität von Anwendern und Help Desk
- Bedarf für redundante Drucksysteme entfällt
- Output Management-Lösung mit reichhaltiger Funktionspalette, problemlos zu installieren und zu warten
- Nutzung offener Standards
- Schutz Ihrer Investitionen in die bestehende Infrastruktur
- sichere Schnittstellen- und Ausgabeoptionen, z.B. Verschlüsselung und Komprimierung von Druckdatenströmen
- nachweisbare Einsparungen durch niedrigere Druckkosten und rationellere Arbeitsabläufe
- gute Ausgangsbasis für den Einstieg in die Konsolidierung Ihrer Outputsystem-Landschaft und/oder ein sparsames Print Lifecycle-Modell von ITPS