



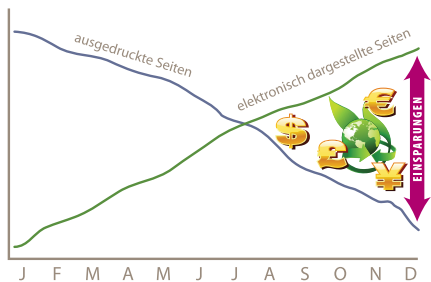
# Lösungen für Managed Print Services

Alle Aspekte Ihrer Dokumentenprozesse fest im Griff

## Zu viel des Guten?

Dank moderner Informationssysteme können Unternehmen mit immer weniger Personal- und Kapitalaufwand bessere Leistungen erbringen als je zuvor. In den meisten Unternehmen werden jedoch viel mehr Informationen produziert als nötig. Viele dieser Informationen fallen in Form von Berichten und anderen Dokumenten an, die von zentralen Geschäftsanwendungen erzeugt werden.

Nach der Auswertung aktueller Dokumentenstatistiken können Unternehmen eine Strategie einführen, die das Anzeigen der Dokumente vor dem Ausdrucken vorsieht („View Before Printing“), um Kosten einzusparen und die Sicherheit zu erhöhen.



**Das Problem:** Veraltete oder überflüssige Dokumente sind nicht nur teuer, sie stellen vor allem ein beträchtliches Sicherheitsrisiko

dar. Nach der Umwandlung von Dokumenten aus dem elektronischen in das gedruckte Format ist deren Nachverfolgung kaum mehr zu realisieren. Oft beinhalten diese Dokumente vertrauliche Kunden- oder Geschäftsinformationen, was für Intellectual Property Officer und Compliance-Abteilungen zunehmend zum Albtraum wird.

Die Anbieter von Managed Print Services (MPS) versuchen, durch den Einsatz kostengünstigerer Ausgabegeräte und eine umfassende Verfolgung von Nutzungsmustern Umgebungen für die Dokumentenausgabe zu optimieren. Levi, Ray & Shoup, Inc. (LRS) hat Softwarelösungen zur Unterstützung von MPS-Projekten entwickelt.

## Geringere Kosten bei erhöhter Sicherheit

Um Kosten einzusparen und die Sicherheit zu erhöhen, müssen Sie wissen, wer im Unternehmen wann und von wo aus auf welche Dokumente zugreift, und wie hoch die dabei entstehenden Kosten sind. Mit Softwarelösungen von LRS® haben Sie diese Informationen stets im Blick.

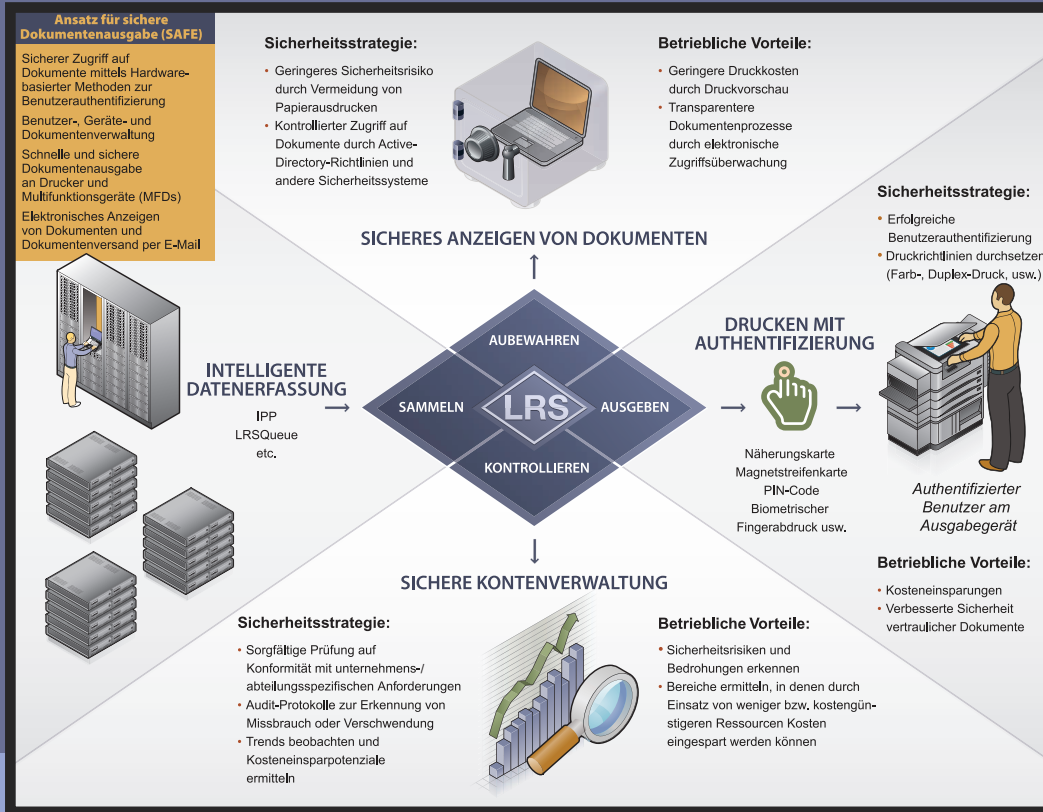
■ **Behalten Sie den Überblick.** Der Output Server von LRS schafft einen zentralen Kontrollpunkt für die Überwachung und die Verwaltung von Ausgabedaten aus Windows-, UNIX-, Mainframe- und anderen Anwendungen.

■ **Vertrauen ist gut – Kontrolle ist besser.** Im Ergebnis der Zusammenarbeit mit branchenführenden Hardware-Partnern ist die LRS-Lösung in der Lage, vor der Dokumentenausgabe eine Benutzerauthentifizierung und eine Prüfung der Zugriffsrechte durchzuführen.

■ **Zählen, was zählt.** Ausdrücke in Schwarz-Weiß sind günstiger als solche in Farbe, und mit Duplex-Druck können zusätzlich Papierkosten eingespart werden. Unsere Softwarelösungen helfen Ihnen, neue Einsparmöglichkeiten aufzudecken und vorhandene Druckrichtlinien effektiver durchzusetzen.

■ **Druckvorschau nutzen.** Aus Kosten- und Sicherheitsgründen werden Mitarbeiter vieler Unternehmen angehalten, Dokumente vor dem Ausdrucken auf einem sicheren Gerät online zu prüfen. Software von LRS ermöglicht eine nahtlos integrierte Verteilung von Informationen in elektronischer sowie in Papierform.





Dokumente von Windows-, UNIX-, Linux-, Mainframe- und anderen Plattformen werden auf dem Output Server von LRS erfasst und auf sichere Weise an Multifunktionsgeräte, Drucker und andere Ausgabeziele übermittelt.

**Ergebnis?**  
Verbesserte Sicherheit und geringere dokumentenbezogene Kosten.

## Für sicheres und wirtschaftliches Drucken – gehen Sie auf Nummer Sicher.

Der Enterprise Output Server von LRS bietet einen zentralen Kontrollpunkt für Druckaufträge aus verschiedensten Quellen, die gesammelt und an beliebige Ausgabeziele übermittelt werden. Daten zu jedem Druckauftrag (Farbe, Duplex, Anzahl von Kopien, Adressat) werden erfasst und mithilfe der Innovate-/Audit-Komponente von LRS sowie branchenführender Werkzeuge für Kostenzuordnung und -erstattung (Cost Recovery) und Sicherheit ausgewertet.

In enger Zusammenarbeit mit führenden Anbietern von MPS und Ausgabehardware hat LRS **SAFE** entwickelt: einen umfassenden Ansatz zu Kostensenkung und Dokumentensicherheit in Umgebungen mit mehreren Plattformen.

### Alle Aspekte im Blick

Einsparmöglichkeiten bei dokumentenbezogenen Prozessen lassen sich immer finden; die meisten Unternehmen untersuchen ihre Ausgabeanforderungen jedoch im Hinblick darauf, wie sich Kosten im großen Stil einsparen lassen. Kontaktieren Sie LRS für weitere Informationen über:

- Managed Print Services
- Optimierung des Druckerbestands
- Sichere Dokumentenausgabe
- Reduzierung der Druckvolumen
- Effektive Fleet-Management-Lösungen
- Berechnung der tatsächlichen Druckkosten

Weitere Informationen über Dokumentensicherheit, Kontenverwaltung und MPS-Lösungen von LRS erhalten Sie von Ihrem Ansprechpartner bei LRS oder unter [www.VPSX.com](http://www.VPSX.com).



Levi, Ray & Shoup, Inc.

USA AUSTRALIEN DEUTSCHLAND ITALIEN JAPAN SINGAPUR SPANIEN GROSSBRITANNIEN  
[www.VPSX.com](http://www.VPSX.com)