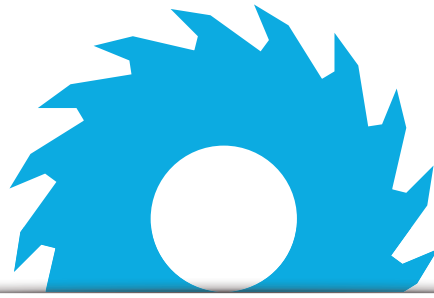




LRS[®]
OUTPUT MANAGEMENT



DRIVE | IMAGE
WHITEPAPER



In diesem Whitepaper zur Scanlösung Drivve | Image finden Sie alle Informationen zu den Themen Funktionen und Vorteile bis hin zu Technologie und Spezifikationen. Auch für die verschiedenen Module und Editionen der Software haben wir alle Informationen in diesem Whitepaper übersichtlich zusammengefasst. Sollten Sie Fragen zu einzelnen Projekten oder zu unseren Lösungen selbst haben, zögern Sie nicht uns zu kontaktieren.

Agenda



Funktionen, Vorteile & Module

Seite 3

Seite 4

Seite 5



Technologie

Seite 6

Seite 7



Spezifikationen

Seite 8

Seite 9

Seite 10

Seite 11

Seite 12



Editionen

Seite 13

Seite 14

Seite 15

Seite 16



VORTEILE

Drive | Image optimiert Ihre Digitalisierungs- und Verteilungsprozesse durch fortschrittliche, benutzerfreundliche und anpassbare Tools zur automatischen Erfassung, Verarbeitung und sicheren Verteilung von Dokumenten. Mit Drive | Image wird Ihr Scan-Gerät zu einer vollständigen Workflow-Engine, die Zeit spart, Fehler eliminiert und Geschäftsprozesse verbessert.



Kostenreduzierung

- Sparen Sie Zeit & Geld durch schnelle Scanprozesse
- Vermeiden Sie Versandkosten durch dezentrales Scannen
- Reduzieren Sie die Kosten für Ihr Papierarchiv
- Automatisierte & standardisierte Verarbeitung von Dokumenten
- Weniger Zeitaufwand für die Dokumentenablage



Sicherheit

- Verlieren Sie nie wieder ein wichtiges Dokument
- Kontrollieren Sie den Zugriff auf Prozesse am Scangerät
- Weitreichende Sicherheits- und Kontrollmechanismen
- Digitale Signatur
- Einhaltung der Regeln zu Revisionssicherheit und Datenschutz



Leistung

- Erstellen Sie schnell und einfach komplexe Scanprozesse
- Zeitgleiche, parallele Verarbeitung mehrerer Scanjobs
- Einheitliche Benutzerfreundlichkeit an jedem MFP & Scangerät
- Vereinfacht das Login an Ihrem Scangerät
- Passt sich dem Wachstum Ihres Unternehmens an



Produktivität

- Schnellere Verarbeitung, Archivierung & Verteilung von Dokumenten
- Automatisieren Sie die Erfassung geschäftskritischer Daten
- Vermeiden Sie Eingabefehler durch manuelle Dateneingabe
- Erledigen Sie vielschichtige Aufgaben mit einem Knopfdruck
- Erstellen Sie personalisierte Arbeitsprozesse



Benutzerfreundlichkeit

- Direkte Integration in das Display Ihres Scangeräts
- So einfach wie eine App auf dem Smartphone
- Erfassung & Verteilung von Dokumenten auf Knopfdruck
- Binden Sie gescannte Dokumente direkt in Ihre Arbeitsabläufe ein
- Schnelle und zentrale Installation, Konfiguration & Inbetriebnahme



Zusammenarbeit

- Standortübergreifende, zentrale Administration aller Scangeräte
- Bi-direktionale Schnittstellen zu bedeutenden Geschäftsanwendungen
- Übergibt erfasste Informationen direkt an Ihr Dokumenten Management System
- Integration in Ihre IT-Infrastruktur & jede ODBC-kompatible Datenbank
- Anbindung zu Ihren bestehenden E-Mail- und Fax-Lösungen



FUNKTIONEN



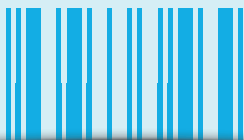
Scanner Power Tools

- Erstellen Sie durchsuchbare PDF oder PDF/A Dokumente
- Durchsuchen Sie am Gerät Ihre zentrale Ordnerstruktur
- Automatische Dokumententrennung – auch durch Barcodes
- Profitieren Sie von personalisierten Scan-Workflows



OCR Module

- Erstellung editierbarer Formate, wie Microsoft Word, Excel etc.
- Unterstützt über 100 Sprachen für bestmögliche OCR Ergebnisse
- Trennung von Dokumenten durch OCR Text
- Auslesen einzelner Datenelemente durch Zonen OCR



Barcode Module

- Unterstützt verschiedenste 1- & 2-dimensionale Barcodes
- Nutzen Sie Barcodes zur automatischen Indizierung von Dokumenten
- Einleitung & Steuerung von Prozessen mittels Barcode Inhalten
- Unterstützt die gleichzeitige Erkennung mehrerer Barcodes



Cloud Connectors

- Scannen Sie direkt in Microsoft OneDrive, Google Drive oder Box und wählen Sie den Ablageordner am Gerät aus
- Nutzen Sie den WebDAV Standard zur Weitergabe Ihrer Dokumente
- Integration in Ihre Office 365 Umgebung



Database Connector

- Integration in jede ODBC-kompatible Datenbank
- Automatische Indizierung mittels Datenbankeinträgen
- Dynamische Anzeige von Datenbankinhalten direkt am Scangerät
- Anbindung an Geschäftsanwendungen, wie CRM und ERP



SharePoint Connector

- Scannen Sie direkt in bestehende SharePoint Ablagestrukturen
- Keine Installation von Zusatzkomponenten auf SharePoint Server nötig
- Automatische Generierung neuer Ablagestrukturen in SharePoint
- Aktualisieren Sie automatisch Indexfelder in SharePoint



Universal Exchange Connector

- Bi-direktionale Integration in Microsoft Exchange
- Zugriff auf persönliche Adressbücher am Scangerät
- Finden Sie gesendete E-Mails in Ihren gesendeten Objekten
- Unterstützung mehrerer To-, Cc- und Bcc-Empfänger



Lotus Notes/Domino Connector

- Bi-direktionale Integration zu IBM Lotus Notes & Domino
- Zugriff auf Ihre Lotus Notes Adressbücher am Scangerät
- Scannen Sie in Ihren persönlichen „Entwürfe“ Ordner
- Finden Sie gesendete E-Mails in Ihrem Lotus Notes Postausgang



Print Management Connector

- Verbindet Druckmanagement Systeme und Drive | Image
- Einmalige Anmeldung am Gerät für von Drive | Image und dem verwendete Druckmanagement via Single Sign-on (SSO)
- Profitieren Sie von voll integrierten Scan & Print Workflows



Desktop Client

- Alle Drive | Image Funktionen direkt am Windows Desktop verfügbar
- Verarbeitung von lokal am Arbeitsplatz gespeicherten Dokumenten
- Vielfältige Eingabe- und Wahlmöglichkeiten der Profile
- Interaktives Scannen auch für TWAIN Scanner





Technologie

Drivve | Image ist unsere Scanlösung für intelligentes, auf Ihre Bedürfnisse abgestimmtes Scannen sowie die Verarbeitung und elektronische Weiterleitung Ihrer Dokumente. Mit Drivve | Image optimieren Sie Ihre Arbeitsprozesse durch das intelligente Erfassen, Auslesen, Verarbeiten und Weiterleiten von Dokumenten und enthaltenen Informationen – bei höchster Sicherheit. Personalisierte Profile ermöglichen es, vielschichtige Scan- und Verteilungsabläufe mit einem einzigen Knopfdruck anzustoßen.

Um Ihnen die Entscheidung, ob Drivve | Image die optimale Scanlösung für Ihr Unternehmen ist, zu erleichtern, haben wir uns an dieser Stelle bemüht, die vielen Funktionen und Eigenschaften von Drivve | Image möglichst umfassend aufzulisten.

XHTML

Extensible HyperText Markup Language (XHTML)-basierende Formulare werden von Drivve | Image genutzt, um Eingabefelder auf dem Bedienpanel eines angeschlossenen MFPs (innerhalb eines Embedded Systems) anzuzeigen. Auf diese Weise können auf dem Bedienpanel verschiedenste Eingabemöglichkeiten zur individuellen Kontrolle eines Scanjobs gestaltet werden.

SOAP

Die Kommunikation zwischen Drivve | Image und einem angeschlossenen MFP oder Scanner (innerhalb eines Embedded Systems) basiert auf dem Simple Objects Access Protocol (SOAP), einem weitverbreiteten Netzwerkprotokoll zum Austausch von Daten zwischen verschiedenen Systemen.

Bildbearbeitung/Kompression/Format

Drivve | Image nutzt zur Bildbearbeitung eine leistungsstarke Bildoptimierungstechnologie, die auf mehr als 15 Jahre Entwicklung und Erfahrung zurückschauen kann. Sie profitieren zum einen von modernsten Bildbearbeitungs- und Bildbereinigungsfunktionen und zum anderen von einer breiten Auswahl von Ausgabeformaten, wie TIFF, JPEG, PCX, PDF, DCX, bmp, PNG sowie verschiedenen Komprimierungen wie LZW, JPEG, G3, G4, etc.

Barcode Erkennung

Eine ausgereifte Barcode Erkennung innerhalb des Scanprozesses eröffnet eine völlig neue Dimension der Dokumentenverarbeitung. Die Drivve | Image Barcode Erkennung beinhaltet dabei auch das Lesen und Verarbeiten von zweidimensionalen Barcodes, die oftmals genutzt werden, um eine große Menge an Daten (bis zu 3000 Zeichen) zu speichern. Mit Drivve | Image erhalten Sie die Möglichkeit eines automatisierten, barcode-basierenden Umlaufmanagements für Ihre Dokumente.

XML/XSL

Die Extensible Markup Language (XML) wird oft genutzt um gewonnene Daten, beispielsweise aus gescannten Dokumenten, in ein anderes System einzuspeisen. Mit Drivve | Image speichern Sie alle in einem Dokument enthaltenen Informationen – einschließlich Volltext OCR – in einer XML-Datei. Die integrierte Extensible Stylesheet Language (XSL) – basierte Transformationsmaschine kann jedes gewünschte XML-Format ausgeben. Auf diese Weise kann Drivve | Image Metadaten in jeder XML Struktur aufbereiten und ausgeben, die von einer angeschlossenen Dritt-Applikation oder Datenbank benötigt wird. Noch einfacher als die Verwendung von XSL-Templates gestaltet sich die Transformation der XML Ausgabe, durch Verwendung der Replace-Funktion. Hierbei werden Ausgabewerte einfach in eine Beispieldatei des Zielsystems eingesetzt.



OCR

Drivve | Image stellt Ihnen eine leistungsstarke Optical Character Recognition (OCR) mit einer Auswahl an verschiedensten Export Formaten zur Verfügung. Auf diese Weise können Sie gescannte Dokumente als editierbare Formate, wie Microsoft Word und Excel speichern. Für die Archivierung bietet sich die Ablage als durchsuchbares PDF oder PDF/A an. Zusätzlich ermöglicht Ihnen die Drivve | Image OCR die Verschlüsselung und den Passwortschutz von PDF Dokumenten. Darüber hinaus ist auch eine automatische Dokumententrennung anhand von OCR-Ergebnissen möglich.

Datenbank Integration / SQL

Die standardisierte Datenbankschnittstelle Open Database Connectivity (ODBC) wird heutzutage von 98% aller Datenbanken unterstützt. Drivve | Image nutzt diese Datenbankschnittstelle, da das als Datenbanksprache verwendete SQL besonders flexible Konfigurationen unabhängig vom verwendeten Datenbankmanagementsystem erlaubt.

LDAP

Das Lightweight Directory Access Protocol (LDAP) wird von den meisten Systemen, wie Microsoft Active Directory, Novell, Lotus Notes, Linux und Unix unterstützt. Daher nutzt Drivve | Image LDAP nicht nur zur Integration in E-Mail Server sondern ebenfalls für einen allgemeinen Datenzugriff. Beispielsweise kann Drivve | Image mittels LDAP Adressdaten von einer Lotus Notes Datenbank abfragen.

Exchange Server

Die Microsoft Exchange Server Schnittstelle integriert sich nahtlos in Microsoft Outlook. Gesendete E-Mails und Faxe werden in Ihrem Postausgang abgelegt.

SMTP Email

Mittels Simple Mail Transfer Protocol (SMTP) versendet Drivve | Image E-Mails über jeden E-Mail Server, unabhängig davon ob es sich um Linux, Exchange Server, Unix, Novell, Lotus Notes oder Mac OS handelt.

FTP

Da das File Transfer Protocol (FTP) Netzwerkprotokoll zur Übertragung von Daten über TCP/IP-Netzwerke von den meisten Netzwerk Servern genutzt wird und sich in allen Betriebssystemen findet, bietet es vielfältige Möglichkeiten für Drivve | Image zur Kommunikation mit Drittsystemen.

Active Directory

Drivve | Image bietet Ihnen Benutzer und Passwort Authentifizierung basierend auf Microsoft Active Directory.

SharePoint Services

Die Microsoft Windows SharePoint Services dienen der Vernetzung von Benutzern, Daten und Informationen aller Art. Es handelt sich dabei um eine Webanwendung, die den Anwendern Raum zur strukturierten Ablage und Nutzung sämtlicher Unternehmensdaten bietet.



Spezifikationen



Drivve | Image - Ein Überblick

- Bidirektionale Kommunikation zwischen Drivve | Image und Scan-Geräten, basierend auf Canon-, Fujitsu-, Konica Minolta-, DEVELOP-, Ricoh-, HP-, Lexmark-, Kyocera HyPAS-, OKI sXP-, Toshiba e-BRIDGE-, Samsung XOA-, Sharp OSA- und Xerox EIP-Technologien
- Nutzen Sie eine Universal Device License um ein beliebiges Gerät, das eine Bilddatei per FTP(s) oder SMB v.1 ablegen kann und SNMP unterstützt, mit Ihrem Drivve | Image Netzwerk zu verbinden
- Nutzen Sie eine Universal Device License zur Überwachung eines IMAP-Postfaches
- Nutzen Sie den Drivve | Image Desktop Client, um Dokumente von einem beliebigen TWAIN-fähigen Scanner an Drivve | Image zu übergeben
- Nutzen Sie die Server Processing Licenses, um einen beliebigen bilderzeugenden Service, der in der Lage ist Bilddateien in einen Ordner abzulegen, mit Ihrem Drivve | Image Netzwerk zu verbinden
- Erstellen Sie durchsuchbare PDF oder PDF/A Dokumente
- Definieren Sie schnell und einfach individuelle Scan-Profile für jedes Dokument und jedes Gerät
- Die übersichtliche und benutzerfreundliche Drivve | Image Benutzeroberfläche garantiert eine konsistente Arbeitsoberfläche auf allen Geräten im Unternehmen
- Drivve | Image schützt sensible Daten Ihres Unternehmens mittels Rechtevergabe, Login-Funktionalität und PDF-Verschlüsselung
- Möglichkeit des Single Sign-on (SSO)
- Wählen Sie direkt am Gerät zwischen verschiedenen Verarbeitungs-, Indizierungs- und Eingabeoptionen
- Nutzen Sie leistungsstarke Funktionen aufbauend auf den neuesten Standards für Bildbearbeitung, Bildbereinigung und Bildkorrektur
- Extrahieren Sie Dokumentendaten, wie beispielsweise Barcodes, und nutzen Sie diese zur Indizierung und Weiterleitung gescannter Dokumente
- Konvertieren Sie gescannte Dokumente in alle Industrie-Standard-Ausgabeformate, wie beispielsweise PDF, PDF/A, JPEG, TIFF oder Microsoft Word
- Versenden Sie gescannte Dokumente direkt von Ihrem Gerät aus per E-Mail oder Fax und greifen Sie dabei auf vorhandene Adressdatenbestände zu
- Legen Sie gescannte Dokumente direkt auf Ihrem FTP-Server, in SharePoint, in Ihrem persönlichen Posteingang, in Datenbanken oder an jedem beliebigen Ort auf Ihrem Server ab
- Nahtlose Integration in Drivve | DM, das innovative und zuverlässige Dokumenten Management System von Drivve
- Die universale ODBC-Schnittstelle erlaubt dynamische Echtzeit-Integration mit Dokumenten-Management, Projekt-Management und anderen Business-Anwendungen
- Nutzen Sie Teile der Indizierung eines Dokuments, um Dateinamen oder die Ablagestruktur auf Ihrem Server oder in SharePoint automatisch zu erstellen
- Einfache, zentrale Installation und Konfiguration über eine intuitive Benutzeroberfläche, die keine Programmierkenntnisse erfordert
- Der integrierte Drivve | Image Simulator zeigt dem Administrator im Webbrowser die Oberfläche, die der Benutzer am Gerät sieht
- E-Mail Benachrichtigungen und Prozessstatistiken helfen bei der Systemüberwachung
- Drivve | Image kann einfach erweitert werden, um individuelle oder wachsende Anforderungen zu erfüllen
- Unterstützung von ODBC (Open Database Connectivity) Datenbanken und LDAP (Lightweight Directory Access Protocol) Verzeichnissen



Scanner Power Tools (SPT)

- Automatische Trennung von Dokumenten und Ausgabe in Einzeldateien durch feste Seitenzahl, eine leere Seite oder ein- oder zweidimensionale Barcodes
- Leerseiten-Löschung: Stellen Sie bei Ihren Scans Duplex-Mode (beidseitiges Scannen) ein – auch für einseitige Dokumente; Leerseiten werden automatisch gelöscht
- Bates Stamping: Kommentieren und paginieren Sie Dokumente direkt am Gerät mithilfe vordefinierter Variablen, generischem Text sowie Bildstempeln
- Optimierung der Scan- und Bildqualität durch Begradigung schräger Scans, Entfernen von Flecken, Bildpunkten, Linien und Stanzlöchern
- Scannen Sie in Netzwerk- oder Webordner oder zu einem FTP- oder FTPS-Server
- Erstellen Sie feste oder dynamische Ablageorte in Ihrem Netzwerk
- Erzeugen Sie automatisch einen Ablagepfad auf Ihrem FTP-Server oder innerhalb Ihres Netzwerks
- Printback-Funktion: Verarbeiten Sie Ihre gescannten Dokumente und drucken Sie diese gleichzeitig aus
- Microsoft Active Directory Zugriffskontrolle mit Gruppenberechtigung (integrierte Benutzerauthentifizierung)
- Job-build: Scannen Sie mehrere Dokumente in eine Ausgabedatei, entweder vom Dokumenteneinzug aus oder vom Vorlagenglas
- Definieren Sie Eingabefelder als Pflichtfelder, um sicherzustellen, dass die erforderlichen Informationen vor dem Start eines Prozesses eingegeben wurden
- Durchsuchen des Ablagepfads: Öffnen Sie den Ordnerbaum Ihres Netzwerks einschließlich aller Ebenen direkt am Display des Gerätes und beschränken Sie den Zugang zu gesicherten Verzeichnissen
- Suchen Sie am Display nach Netzwerkordnern mit einem bestimmten Buchstaben oder einer Buchstabenkombination (wie „Jan“ für „Januar“)
- Ablagepfad drucken: Durchsuchen Sie Ihr gesamtes Netzwerk am Display des Gerätes und drucken Sie sofort Dokumente aus
- Navigieren Sie am Display des Gerätes Schritt für Schritt innerhalb der verschiedenen Profilbereiche: Eingabe, Verarbeitung, Ausgabe
- Verändern Sie die Scanner-Einstellungen in der Drivve | Image Oberfläche und wählen Sie am Gerät den Scan-Modus (Simplex / Duplex), Farbe (Farbe / Graustufen / Monochrome) und Auflösung (DPI)
- Dateinamen-Erzeugung: Definieren Sie Dateinamen mit Hilfe von Variablen im Voraus und erstellen Sie beliebige Felder, die der Benutzer am Gerät als Teil des Dateinamens ausfüllen kann (z.B. «Abteilung-Unternehmen-Dokumentennr.-Datum.pdf»)
- Datenkonvertierung: Legen Sie ein beliebiges Standard-Ausgabeformat für Ihre Daten fest
- Fügen Sie Metadaten zu jedem gescannten Dokument hinzu (Text, CSV, XML)
- Starten Sie eine separate Software im Anschluss an die Verarbeitung eines Scans und übergeben Sie eine Vielzahl von Parametern an diese Software, um einen Prozess zu starten
- Versendung von E-Mails über jeden Standard-E-Mail-Server
- E-Mail-Funktion unterstützt mehrere To-, Cc- und Bcc-Empfänger



OCR Module für Scanner Power Tools

- Erzeugen Sie verschiedenste Ausgabeformate, wie beispielsweise ein durchsuchbares PDF, RTF, Microsoft Word, Microsoft Excel, Microsoft PowerPoint, Acrobat, HTML, XML, TXT, XPS oder Open Document Text
- Wählen Sie beispielsweise Microsoft Word, Microsoft Excel oder Text als Ausgabeformat und bearbeiten Sie Ihr gescanntes Dokument mit Ihrer bevorzugten Microsoft Office Anwendung
- Bereitstellung des Formats PDF/A-1b als Standardformat zur elektronischen Langzeit-Archivierung
- Definieren Sie beliebig viele OCR-Zonen, um Informationen in definierten Abschnitten eines Dokuments auszulesen
- Nutzen Sie die String-Manipulation-Funktionen zur Analyse von ausgelesenen Informationen jeder Art (.Net regular expression syntax)



- Autorotation falsch herum eingescannter Dokumente
- Verschlüsselung von PDF-Dokumenten zum Schutz sensibler Daten
- Ablage gesicherter und passwortgeschützter PDF-Dokumente
- OCR-Text-Export für Drittanwendungen (Text, CSV, XML usw.)
- Scannen Sie verschiedensprachige Dokumente mithilfe der Mehrsprachenunterstützung (bis zu 9 verschiedene Sprachen auf einmal)
- Aktivieren oder deaktivieren Sie die OCR-Funktion direkt am Gerät (bei unlesbaren Dokumenten wie Zeichnungen oder Fotos)
- Unterstützung von mehr als 100 Sprachen
- Automatische Dokumententrennung aufgrund der verarbeiteten OCR-Ergebnisse
- Profitieren Sie von besonders kleinen durchsuchbaren PDF Dateien durch Intelligent High-Quality Compression (iHQC)



Universal Database Connector

- Intelligente Indexierung von Dokumenten durch interaktive Nutzung vorhandener Informationen in Datenbanken
- Zeigen Sie Daten aus einer Datenbank an und navigieren Sie innerhalb dieser Daten am Display des Gerätes
- Verwenden Sie Informationen aus der Datenbank, um die Indexfelder von gescannten Dokumenten zu befüllen
- Leiten Sie eine automatische Suche innerhalb Ihrer Datenbank ein, nachdem eine von Ihnen definierte Anzahl Zeichen vom Benutzer eingegeben wurde
- Verwendung von SQL (Standard Query Language) stellt volle Flexibilität sicher
- Unterstützung von ODBC (Open Database Connectivity) Datenbanken und LDAP (Lightweight Directory Access Protocol) Verzeichnissen
- Extrahieren Sie E-Mail-Adressen aus Ihrer Datenbank (z.B. CRM / ERP Software) und versenden Sie E-Mails an diese Adressen
- Manuelle Entfernung von Indexierungs-Fehlern
- Ausführung von SQL-Statements auf einer ODBC-Datenquelle während der Ausgabe



Barcode Module for Scanner Power Tools

- Nutzen Sie den Inhalt von Barcodes, um Dokumente zu indizieren sowie Dateien oder Ordner zu benennen
- Auswertung von Typ und Position aller Barcodes
- Extrahieren Sie Barcode-Daten auf Grundlage von Trennzeichen
- Trennen Sie Dokumente mithilfe von 1- oder 2-dimensionalen Barcodes
- Erkennung fast sämtlicher Barcode-Positionen: Horizontal, vertikal, schräg
- Erkennung von Barcodes an jeder Stelle im Dokument oder durch Vorgabe einer bestimmten Barcode-Position
- Geben Sie eine Standard-Ausrichtung für Barcodes vor
- Legen Sie Barcode-Farben fest
- Nutzen Sie beliebig viele Barcodes auf einer Seite oder legen Sie eine maximale Anzahl zu verwendender Barcode fest
- Filtern Sie Barcodes durch die Vorgabe von Filterkriterien wie „beginnt mit“, „endet auf“, „enthält“ usw.



Cloud Connector Module

- Scannen Sie direkt nach Microsoft OneDrive, Box, Sharp Cloud Portal Office und Google Drive und wählen Sie den Ablageordner am Gerät aus
- Nutzen Sie den WebDAV Standard zur Weitergabe Ihrer gescannten Dokumente an Cloud Plattformen.



Universal Exchange Connector

- E-Mails, Faxen und Archivieren in einem Arbeitsschritt
- Möglichkeit der Benutzer-Authentifizierung
- E-Mail-Funktion unterstützt mehrere To-, Cc- und Bcc-Empfänger
- Ablage gesendeter E-Mails im Postausgang von Microsoft Outlook zur Bestätigung
- Verbindung zu E-Mail- und Fax-Adressbüchern über LDAP
- Zugriff auf persönliche Adressbücher oder eingeschränkter Zugriff auf geschützte Empfängerlisten durch Rechtevergabe
- Verbinden Sie den Database Connector mit dem Universal Exchange Connector und wählen Sie E-Mail-Adressen aus Ihrer Datenbank, um Nachrichten zu senden
- Benachrichtigung via E-Mail, wenn ein neues Dokument zu einem spezifischen Bestimmungsort gescannt wurde
- E-Mail-zu-Fax-Integration: Geben Sie die Faxnummer eines Kunden am Display ein und eine E-Mail wird zu Ihrem Fax-Server geschickt, um die Versendung des Faxes zu starten



SharePoint Connector

- Legen Sie gescannte Dokumente direkt in SharePoint ab
- Indizieren Sie gescannte Dokumente am Gerät und speichern Sie diese in SharePoint
- Erstellen Sie automatisch einen neuen Ordner in SharePoint, um dort das gescannte Dokument abzulegen
- Befüllen Sie benutzerdefinierte Felder in SharePoint am Display des Gerätes
- Automatische Dateinamen-Erzeugung: Definieren Sie Ihre Dateinamen im Voraus mithilfe von Variablen
- Erzeugen Sie automatisch angepasste Ablagestrukturen in SharePoint
- Navigieren Sie am Display des Gerätes durch Ihre Ablagestruktur in SharePoint
- Legen Sie ein Dokument gleichzeitig in Ihrem Posteingang und in einem SharePoint-Ordner oder -Projekt ab
- Speichern Sie ein Dokument in SharePoint und senden Sie es gleichzeitig per E-Mail
- Wählen Sie zwischen flexiblen Scan-Profilen mit individueller Indizierung und Scan-Verarbeitung und vollautomatisierten Scan-Profilen mit vordefinierter Dokumentenablage auf Knopfdruck
- Greifen Sie von überall auf der Welt über Ihre SharePoint Services auf die mit Drivve | Image gescannten Dokumente zu
- Auf Wunsch erhält jeder involvierte Mitarbeiter eine E-Mail-Benachrichtigung, wenn ein neues Dokument in für ihn relevante Projekte in SharePoint gescannt wurde
- Scannen Sie Ihre Dokumente als durchsuchbare PDF-Dokumente und ermöglichen so die Zusammenarbeit innerhalb von SharePoint-Projekten
- Drivve | Image verbindet sich automatisch mit SharePoint und erkennt die dort vorhandenen Strukturen – ohne in das System eindringen zu müssen
- Binden Sie beliebig viele SharePoint Server an Ihr Gerät an
- Über die Rechtevergabe legen Sie fest, dass jedem Mitarbeiter nur die für ihn relevanten und freigegebenen Ordner und Projekte in SharePoint am Display des Gerätes angezeigt werden



Lotus Notes | Domino Connector

- LDAP-Authentifizierung von Benutzern gegen Lotus Notes | Domino Server
- Zugang zu Lotus Notes Adressbüchern (über LDAP)
- Versenden von gescannten Dokumenten per E-Mail über den Lotus Notes | Domino Server
- Ablage der gesendeten E-Mails im Gesendet-Ordner des Benutzers



- Speichern von E-Mails im Entwürfe-Ordner zum Bearbeiten der E-Mail vor dem Versand
- Keine proprietäre Anwendung, sondern Standard Lotus Notes Datenbank Anwendung (NSF-Format)
- Ausschließliche Verwendung von Lotus Notes Standard-Funktionen, dadurch Kompatibilität zu allen Betriebssystemen, auf denen Lotus Notes betrieben werden kann
- Keine Probleme mit Firewalls oder Netzwerk-Routing
- Verarbeitung von E-Mails in Lotus Notes | Domino Umgebung
- Verwenden Sie Lotus Notes | Domino Funktionen, um die Server-Last zu verteilen oder die Verarbeitung von E-Mails anzupassen
- Verfügbarkeit der leistungsfähigen Funktionen von Drivve | Image wie z.B. Dateinamen-Erzeugung, Dateiformat-Konvertierung usw.
- Umfangreiche Log-Funktion
- Verarbeitete E-Mails können automatisch gelöscht oder gespeichert werden
- Fehlermeldungen können gelöscht oder manuell weitergeleitet werden
- Single Sign-On Unterstützung



Print Management Connector

- Unterstützung von Single Sign-on einschließlich Speicherung des Passworts bei der Verwendung verschiedener externer Druck-Management-Lösungen
- Zugriff auf die persönlichen Scanprofile in Drivve | Image direkt nach Anmeldung in der Druck-Management-Lösung
- Automatische Weiterleitung der Authentifizierungsdaten nach Drivve | Image
- Wenn der Benutzer in der externen Druck-Management-Lösung angemeldet ist, ist lediglich die einmalige Eingabe des Passwortes beim ersten Start nach der Installation von Drivve | Image oder der Änderung des Passwortes erforderlich
- Bei Einsatz der Kombination Drivve | Print und Drivve | Image wird die serverbasierte Lizenz Print Management Connector (PMC) Modul nicht benötigt



Editionen

Die intelligente Scanlösung – Drivve | Image optimiert Prozesse – bei kinderleichter Bedienung

Drivve | Image bietet Ihnen individuell kombinierbare Module, um Ihre Scanprozesse zu optimieren. Personalisierte Scanprofile ermöglichen das automatische Erfassen, Verarbeiten und Weiterleiten von Dokumenten per Knopfdruck.

Mit Drivve | Image profitieren Sie von optimaler Bildqualität gescannter Dokumente, lesen enthaltene Daten und Barcodes aus und erstellen durchsuchbare PDF Dokumente. Außerdem können Sie Informationen in Microsoft Office 365, Dokumenten Management Systemen oder Drivve | DM ablegen. Darüber hinaus schützen Sie sensible Daten durch eine digitale Signatur, Log-in Funktionalität und PDF Verschlüsselung.

Drivve | Image vereint mit entsprechender Technologie ausgestattete Geräte verschiedener Hersteller in einem Maschinenpark. Auf den einzelnen Geräten läuft die speziell auf den jeweiligen Hersteller zugeschnittene Drivve | Image Edition und das mit nur einer Installation. Zusätzlich können Sie Drivve | Image mittels einer Universal Device License bzw. Server Processing License mit jedem beliebigen Scanner verbinden. So definieren Sie schnell und einfach individuelle Scanprofile und ordnen diese zentral für alle Geräte zu - und garantieren eine einheitliche und benutzerfreundliche Arbeitsweise im gesamten Unternehmen.

SHARP Edition

Offene System Architektur (OSA) – Die Drivve | Image Sharp Edition nutzt das volle Potenzial der OSA von Sharp

Das Konzept eines MFPs neu definierend, öffnet die Sharp-OSA-Schnittstelle die Tür zu Mehrwertfunktionalität und Flexibilität. OSA wurde entwickelt, damit Sie effizienter und individueller arbeiten können.

Durch Zugriff auf integrierte Anwendungen direkt vom Bedienpanel Ihres MFPs aus lässt die Drivve | Image Sharp Edition Sie produktiver arbeiten. Ihr MFP und Drivve | Image arbeiten interaktiv zusammen – so werden beispielsweise vielfältige Eingaben am Bedienpanel möglich, die die Bearbeitung eines Scans individuell steuern.

Verbunden mit unserem Dokumenten Management Drivve | DM profitieren Sharp-Kunden von einer ganzheitlichen Dokumentenverwaltung – vom Posteingang bis zur Archivierung. Die Drivve | Image Sharp Edition gibt Ihnen die Möglichkeit, Ihr MFP vollständig in Ihre Systemarchitektur zu integrieren. So wird es quasi zur Außenstelle Ihres Netzwerkes, die nicht nur Dokumente einspeist, sondern Ihnen ebenso schnellen, flexiblen Zugang zu Dokumenten bietet. Durch Drivve | Image werden Ihre Dokumenten Workflows einfacher, schneller und sicherer.

Edition

unterstützt OXPd.NET (Open Extensibility Platform Device Layer)-fähige Geräte

Die Drivve | Image HP Edition unterstützt OXPd.NET (Open Extensibility Platform Device Layer)-fähige Geräte mit FutureSmart Firmware, deren Bedienfeld über eine Auflösung von 800 x 600 oder 1024 x 600 Pixel (derzeit nur 8 Zoll Displays) verfügen. Diese Edition bietet allen HP Nutzern die individuell anpassbaren Funktionalitäten, tiefen Integrationsmöglichkeiten und außergewöhnliche Benutzerfreundlichkeit von Drivve | Image zur effizienten Verarbeitung von Scan-Prozessen. Hierbei können alle Drivve | Image Funktionen zur Optimierung, Digitalisierung und Weitergabe von Dokumenten genutzt werden.

Edition

Hybrid Platform for Advanced Solutions (HyPAS) – Die Drivve | Image Kyocera Edition vervielfacht die Möglichkeiten jedes HyPAS-fähigen Kyocera MFPs.

Die Kyocera HyPAS Technologie erlaubt die Nutzung sämtlicher Drivve | Image Module und Funktionen am Kyocera MFP. Mit umfassenden Features, tiefen Integrationsmöglichkeiten und einer einzigartigen Benutzerfreundlichkeit macht die Drivve | Image Kyocera Edition die Anpassung und Optimierung von Netzwerkscans sowie die Verarbeitung und sichere Verteilung gescannter Dokumente zum Kinderspiel. Und all diejenigen, die Drivve | Image zusammen mit Drivve | DM - unserem browser-basierten DMS - nutzen, profitieren von der nahtlosen Integration ihres HyPAS-fähigen Kyocera MFPs in eine ganzheitliche Dokumenten Infrastruktur.



TOSHIBA Edition

for e-BRIDGE Open Platform – Die intelligente und intuitive Lösung für Toshiba e-BRIDGE-fähige MFPs

Drivve nutzt alle Möglichkeiten von Toshibas innovativer e-BRIDGE Technologie, um Ihnen eine Plattform für vollständig integrierte und leistungsstarke Dokumenten-Workflows zu bieten. Mit der Drivve | Image Toshiba Edition erhalten Sie eine Suite anpassbarer Module, die Ihre dokumentenbasierten Prozesse straffen und den effizienten Austausch sowie die Speicherung von Informationen vereinfachen.

Profitieren Sie von zahlreichen Bildverarbeitungsmöglichkeiten, die von fortschrittlicher Bildbereinigung und Barcode-Technologie bis hin zu Paginierung und dem Versand von Serien-E-Mails reichen. Erstellen Sie anpassbare Scanworkflows für jeden Dokumenttyp und nutzen Sie personalisierte Scanprofile mit automatischer Erfassung, Verarbeitung und Weiterleitung auf Knopfdruck. Kombinieren Sie die Drivve | Image Toshiba Edition mit unserem Dokumenten Management Drivve | DM und erhalten Sie eine vollständige Dokumenten Infrastruktur, die einfach zu nutzen ist und sich nahtlos in das Bedienpanel eines jeden Toshiba Multifunktionsgerätes einfügt.

Lexmark™ Edition

Lexmark Embedded Solutions Framework (eSF) 3.x bis 6.x

Erreichen Sie durch das Zusammenspiel unserer innovativen Scanlösung Drivve | Image und den Lexmark Android-App Framework Geräten eine höhere Effizienz und Produktivität für Ihr Unternehmen. Der Einsatz von Drivve | Image auf Ihrem Lexmark Gerät bietet Ihnen völlige Flexibilität bei der Indizierung und Organisation von Ihren Dokumenten. Des Weiteren garantiert die Scanlösung eine leistungsstarke und sichere Verarbeitung und Weiterleitung der gescannten Dokumente an den Ablageort Ihrer Wahl. Dieser kann sich in Ihrem Netzwerk, SharePoint Services oder innerhalb eines Dokumenten Management Systems wie Drivve | DM befinden.

OKI Edition

For sXP (smart Extendable Platform) – Die Drivve | Image OKI Edition für intelligentes Scannen mit Ihrem MFP

Für die Indizierung und Organisation von Dokumenten gibt Ihnen die Drivve | Image OKI Edition größte Flexibilität und garantiert eine leistungsstarke Verarbeitung und Weiterleitung gescannter Dokumente an den Ablageort Ihrer Wahl. Komplexe und multiple Workflows lassen sich vordefinieren und mit einer einzigen Berührung des OKI MFP Bedienpanels anstoßen oder an Ihre Bedürfnisse anpassen.

Die Bedienung dieser leistungsstarken und intelligenten Scan-Software ist dabei garantiert kinderleicht! Mit der OKI Edition werden dokumentengebundene Prozesse so effizient einfach, wie sie sein sollten.

KONICA MINOLTA Edition

Die OpenAPI Technologie von Konica Minolta

Die leistungsfähige Kombination aus browserfähigen Konica Minolta-Geräten und Drivve | Image bietet Ihnen alle Funktionen zur effizienten Erfassung, Bearbeitung, Ablage und Weiterleitung von Dokumenten-Scans. Nicht-browserfähige Geräte können mit einem Browser nachgerüstet werden und stehen somit für den Dokumenten-Scan via Drivve | Image ebenfalls zur Verfügung. Integrieren Sie Ihre personalisierten und übersichtlichen Drivve | Image Profile direkt in das Bedienerpanel Ihres Konica Minolta MFPs.

DEVELOP Edition

DEVELOP ist eine der führenden Marke der Konica Minolta für KMUs im Bereich moderne Bürokommunikationslösungen

Die Unterstützung von DEVELOP-Geräten entspricht der Unterstützung von Konica-Minolta Geräten. Die DEVELOP Edition enthält alle Drivve | Image Funktionalitäten zur Optimierung, Digitalisierung und Weitergabe von Dokumenten. Scan-Prozesse werden beschleunigt, Sicherheitsstandards eingehalten und Dokumente für das digitale Dokumenten Management vorbereitet.



RICOH Edition

Drivve | Image integriert sich nahtlos in das Smart Operation Panel von Ricoh

Die leistungsstarke Scanmiddleware integriert sich via smartSDK nahtlos in das Smart Operation Panel von Ricoh und ermöglicht somit die intelligente Kommunikation mit Ricoh Multifunktionsgeräten. Dank vollständig automatisierten und anpassbaren Scanjobs profitieren Ricoh Kunden von allen Drivve | Image Vorteilen und Funktionen, wie der erweiterten Bildbearbeitung, individuellen Indexierung, Barcode Erkennung, Zonen-OCR und Leerseitenentfernung. Weiterhin bietet Drivve | Image vielfache Output Möglichkeiten für gescannte Dokumente, wie z.B. E-Mail Versand oder die Übergabe an DATEV Unternehmen Online.

xerox™ Edition

Extensible Interface Platform (EIP) – Die preisgekrönte Drivve | Image Xerox Edition geht bis an die Grenzen der EIP

Die Extensible Interface Platform von Xerox ermöglicht den Einsatz skalierbarer Softwarelösungen, auf die Sie direkt vom Bedienpanel Ihres MFPs zugreifen können. Mittels EIP eröffnen sich völlig neue Möglichkeiten der Interaktion zwischen MFP und Softwarelandschaft. Mit der Drivve | Image Xerox Edition haben wir diese Möglichkeiten vollständig ausgereizt – und den begehrten Preis für die innovativste EIP-Anwendung 2008 gewonnen! Selbstverständlich wurde die volle Bandbreite an Funktionalität, die unsere Kunden von Drivve | Image erwarten, mittels EIP umgesetzt.

Edition

eXtensible Open Architecture (XOA) – Die effiziente und leistungsstarke Scanlösung für Samsung XOA fähige MFPs

Die offene Architektur XOA (eXtensible Open Architecture) ermöglicht die intelligente Kommunikation von Samsung Multifunktionsgeräten mit der umgebenden Infrastruktur und damit die direkte Integration in Unternehmensprozesse.

Die funktionsreiche Scanlösung gestaltet das Erstellen und Ausführen vordefinierter, vielschichtiger Scanprozesse intuitiv, einfach und schnell. Am Touchpanel des Samsung Multifunktionsgeräts greift der Anwender auf flexible, personalisierte Eingabemöglichkeiten für eine individuelle Erfassung und Verarbeitung von Dokumenten zu und stößt einen Scanprozess. Dabei profitieren Samsung Kunden von allen Drivve | Image Funktionen, wie der Optimierung der Bildqualität, individueller Dateinamenerzeugung, Leerseiten-Löschung, Barcode Erkennung, personalisiertem E-Mail Versand und Zonen OCR.

Canon Scan Front Edition

Für Canon ScanFront – Die Drivve | Image Canon ScanFront Edition wurde speziell für die innovative Canon ScanFront Serie entwickelt. Dabei werden die auf Windows CE basierenden Modelle 220, 300 und 330 sowie der Webapplication Modus der aktuellen Generation z.B. ScanFront 400 unterstützt.

Die Canon ScanFront Edition bietet Ihnen individuell anpassbare Funktionalitäten, tiefe Integrationsmöglichkeiten und außergewöhnliche Benutzerfreundlichkeit. Per Knopfdruck erstellen Sie personalisierte Benutzerprofile, stoßen komplexe und vielschichtige Workflows an und versenden E-Mails und Faxe direkt am großen Display des schlanken Canon ScanFront. Damit bietet diese Edition alles, was Sie zur effizienten und sicheren Automatisierung, Bearbeitung und Ablage von Dokumentenscans benötigen.

FUJITSU Edition

Fujitsu Netzwerkscanner – Die Drivve | Image Fujitsu Edition ist die maßgeschneidert Lösung für Fujitsu Netzwerkscanner

Fujitsu Netzwerkscanner ermöglichen eine noch nie dagewesene Kommunikation zwischen einem Scanner (man beachte, es geht hier nicht um ein großes Multifunktions-Gerät, sondern um einen „kleinen“ Schreibtischscanner) und Ihrer IT-Umgebung. Ihre Mission: Die Effizienz im Unternehmen zu steigern und die Kommunikation heutiger, weltweit vernetzter Geschäftsumgebungen zu optimieren. Die innovativen Fujitsu Modelle fi-6010N, N1800 und N7100 ermöglichen die Nutzung des gesamten Drivve | Image Potenzials direkt auf Ihrem Schreibtisch. Sie mögen keine komplizierten Scanjobs? Wir auch nicht. Mit Drivve | Image und einem Fujitsu Scangerät soll Ihnen das Scannen wieder Freude bereiten.



Desktop Client Edition

Der Drive | Image Desktop Client zur Verarbeitung von digitalen Dokumenten am Windows Desktop

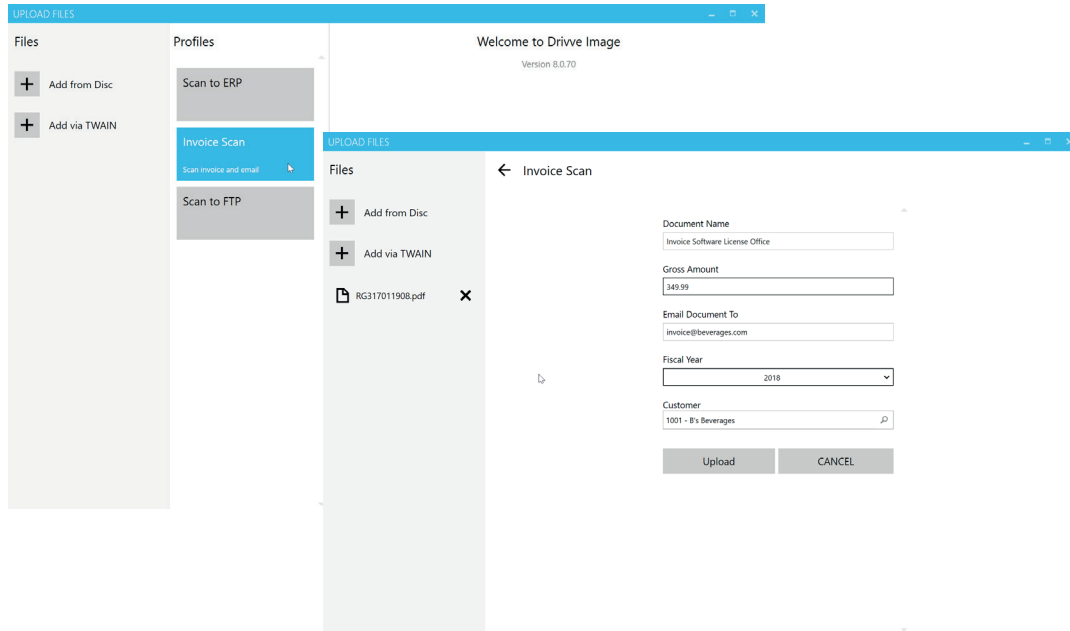
Der Drive | Image Desktop Client ermöglicht die Indizierung und Vorbereitung von gescannten und digitalen Dokumenten am Windows Desktop des Benutzer-Arbeitsplatzes. Auf diese Weise können sonst am Display des MFPs erfolgte Eingaben an den Arbeitsplatz verlegt werden und dort u.U. effizienter und einfacher ausgeführt werden.

Außerdem sind die vielfältigen Eingabe- und Wahlmöglichkeiten für Drive | Image Profile für alle Geräte möglich, die eine TWAIN Schnittstelle nutzen.

Voraussetzung für den direkten Scan vom Gerät zum Drive | Image Desktop Client ist eine TWAIN-basierte Anbindung. Zusätzlich bietet der Drive | Image Desktop Client weitere Möglichkeiten, um am lokalen Arbeitsplatz vorhandene Dokumente auszuwählen und zu verarbeiten.

Es stehen für die Drive | Image Desktop Client Edition alle Drive | Image Module wie gewohnt zur Verfügung. Damit können Funktionen, wie OCR, Dateibenennung, Datenbankabfragen, Barcode Erkennung und E-Mail-Versand komfortabel am Windows Desktop genutzt werden.

Elektronische Dokumente können direkt am Arbeitsplatz des Benutzers effizient weiterverarbeitet werden und erweitern den vorhandenen Prozess für Papierdokumente.





Drive.LRSOutputManagement.com
drive.sales@lrs.com

Das LRS Chevron-Logo und Drive sind eingetragene Marken von Levi, Ray & Shoup, Inc. In bestimmten Rechtsordnungen sind Drive | Image und Drive | DM Marken von Levi, Ray & Shoup, Inc. Alle anderen Marken und ihre Produkte sind Marken oder eingetragene Marken ihrer jeweiligen Inhaber und sind als solche zu kennzeichnen. Alle Informationen sind ohne vorherige Ankündigung änderbar.

© 2019 Levi, Ray & Shoup, Inc. Alle Rechte vorbehalten.