

# LRS Internet Printing

Sicheres Drucken über das öffentliche Internet; jedes Dokument, jederzeit und überall

## Willkommen in der neuen Welt des "Jederzeit und überall"-Druckens

In der Vergangenheit waren Computerumgebungen einfach. Die verschiedenen Geschäftsanwendungen, PCs und die Mitarbeiter, die sie benutzten, wurden innerhalb Ihres Unternehmensnetzwerks verwaltet. Auch die Druckausgabe und ihre Sicherheit wurden innerhalb des Netzwerks definiert und verwaltet.

Heute müssen Ihre IT-Systeme Benutzer unterstützen, die an einem Tag im Büro, am nächsten Tag zu Hause und manchmal auch an anderen Orten außerhalb des Unternehmens arbeiten. Die Benutzer sollten nicht mit verschiedenen Druckmethoden für Desktop- und Unternehmensanwendungen jonglieren oder ihre Druckmethode ändern müssen, je nachdem, wo oder wann sie an diesem Tag arbeiten. Das Drucken sollte einfach, nahtlos und sicher sein.

Wie können Sie Druckvorgänge bereitstellen, die jedes dieser Kriterien erfüllen und gleichzeitig das allgegenwärtige öffentliche Internet nutzen?

Die Antwort lautet Internet Printing von LRS.

## Eine sichere Drucklösung, die so flexibel ist wie Ihr Unternehmen

Mit der LRS<sup>®</sup> Internet Printing Software können Sie Druckvorgänge überall dort definieren, verwalten und unterstützen, wo Benutzer auf das öffentliche Internet zugreifen können. Durch den Wegfall von VPNs und anderer Netzwerkinfrastruktur minimiert die Lösung Kosten und Komplexität in Ihrer Umgebung.

Möglich wird dies durch den Personal Print Manager (PPM) Client. Diese leichtgewichtige Komponente übernimmt die Benutzerauthentifizierung, die sichere Übertragung zum Ausgabegerät und die Druckverfolgung/Statistik. Mit Unterstützung für Windows-, Linux- und Mac-Desktops überbrückt der PPM-Client die Lücke zwischen Ihren Benutzern und der LRS Software in Ihrem Rechenzentrum.

Benutzer, die von zu Hause oder einem anderen entfernten Standort arbeiten, müssen möglicherweise auf Geräten drucken, die nicht für Ihr zentrales VPSX<sup>®</sup> System definiert sind. Die neue Funktion "PPM Local Delivery" erweitert die zuverlässige Dokumentenzustellung auf diese Geräte und verfolgt gleichzeitig die Drucknutzung.

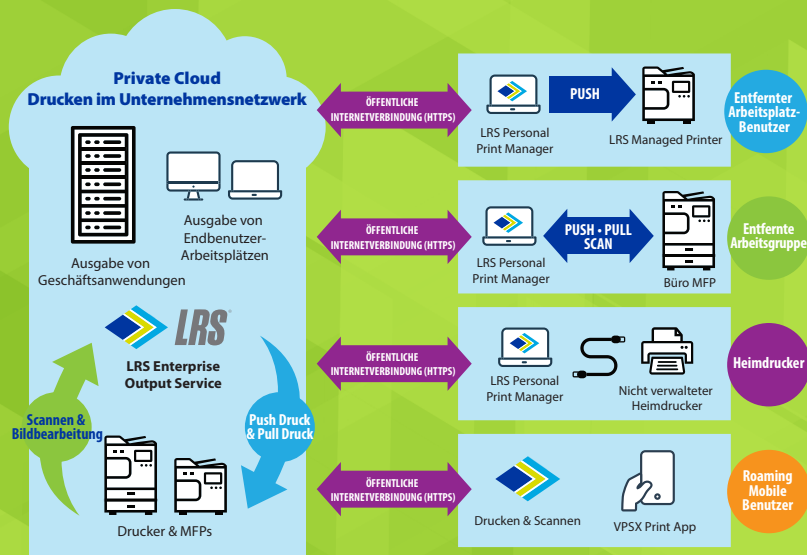
## LRS Internet Printing Funktionen & Vorteile

Die LRS Internet Printing Lösung erweitert die Möglichkeiten der VPSX Enterprise Output Management Software und ermöglicht Ihrem Unternehmen:

**Kosten zu sparen:** Eliminieren Sie Netzwerkkosten im Zusammenhang mit Standleitungen, WAN-Erweiterung und VPN-Software und -Hardware.

**Komplexität zu reduzieren:** Verwalten Sie die Druckaufträge und Geräte Ihrer externen Benutzer genauso wie die Ihrer internen Benutzer. Dies verbessert die Fähigkeit der Administratoren, Druckaufträge zu kontrollieren und zu verfolgen, und vereinfacht die Fehlersuche. Gleichzeitig bietet es den Endanwendern eine einfache Möglichkeit, auf jedem Gerät an jedem Ort zu drucken.

**Sicherheit zu verbessern:** Eine robuste Verschlüsselung kann Dokumente schützen, während sie auf Ihrem Server liegen, über das offene Internet übertragen werden und sich am entfernten Standort eines Druckers befinden. Bewährte Maßnahmen zur Benutzerauthentifizierung und -autorisierung schützen den Zugriff auf sensible Daten.



## Die Vision von LRS Internet Printing:

- Unterstützung aller Druckeigenschaften und -funktionen, die derzeit in der firmeneigenen Netzwerkumgebung verfügbar sind...
- Nutzung des öffentlichen Internets als Infrastruktur, die das Rechenzentrum, die Druckgeräte und die Benutzer miteinander verbindet...
- Nutzung bewährter Verschlüsselungs- und Benutzerauthentifizierungs-/ Autorisierungsprotokolle zur Gewährleistung der Sicherheit

## Technisch gesehen

### Was ermöglicht LRS Internet Printing?

Mit der LRS Internet Printing Software können Unternehmen das Drucken von Benutzern innerhalb und außerhalb des Unternehmensnetzwerks überwachen und steuern. Der gesamte druckbezogene Netzwerkverkehr wird über HTTPS gesendet, um sensible Daten zu schützen, während sie über das öffentliche Internet übertragen werden. Die Benutzerauthentifizierung und -autorisierung kann interne oder externe Sicherheitseinrichtungen (z. B. Microsoft Azure AD) nutzen.

### Wie unterscheiden sich entfernte Druckgeräte von denen in meinem Firmennetzwerk?

Aus der Sicht eines Administrators sehr wenig. Entfernte Druckgeräte erscheinen in derselben VPSX-Administrationskonsole wie andere Drucker. Wie immer können Sie zur Sicherheit und Kostenkontrolle nachverfolgen, wie viel, wann, wo und von wem gedruckt wird.

### Muss auf den Arbeitsplatzrechnern der Benutzer eine zusätzliche Software installiert werden?

Der Personal Print Manager (PPM) Client muss auf den Arbeitsplatzrechnern der Endbenutzer installiert werden, um die Benutzerauthentifizierung und die verschlüsselte Dokumentenzustellung, die Druckverfolgung und die zentrale Verwaltung zu erleichtern. Die PPM Client Software ist für Windows-, Mac- und Linux-Arbeitsplatzrechner verfügbar.

### Welche Änderungen sind an der Firewall erforderlich, um das Drucken über das öffentliche Internet zu ermöglichen?

An der Firewall, die die entfernte Umgebung schützt, sind keine Änderungen erforderlich, da der PPM Client Druckanfragen von innerhalb der Firewall über die HTTP- und/oder HTTPS-Ports initiiert, die normalerweise für den Internetverkehr offen gelassen werden. An dem Standort, an dem sich der VPSX Server befindet, nutzt LRS Ihre bestehende Secure Traffic Manager-Lösung oder DMZ-Strategie, um sicherzustellen, dass Ihre Daten geschützt sind.

### Welche Protokolle werden unterstützt?

Die LRS Internet Printing Lösung nutzt gängige Netzwerkstandards, darunter:

- HTTPS für die verschlüsselte Übertragung über das offene, öffentliche Internet
- IPPS für den Datenschutz, sobald Dokumente im entfernten LAN empfangen werden
- IPP- und ZPL-Druckprotokolle für die Verarbeitung verschiedener Datentypen und Geräte

### Wie hilft LRS Internet Printing den Endanwendern?

Die Software macht das Drucken von einem entfernten Standort außerhalb des Unternehmensnetzwerks so einfach wie das Drucken in der Zentrale. Außerdem verlagert sie die Last der Druckkonfiguration und Fehlerbehebung von den Endbenutzern zurück auf die IT-Administratoren.

## Entdecken Sie die Vorteile des sicheren Druckens über das öffentliche Internet.

Besuchen Sie [www.LRSOutputManagement.com](http://www.LRSOutputManagement.com), um mehr über unser Internet Printing und andere Output Management Lösungen zu erfahren.



[LRSOutputManagement.com](http://LRSOutputManagement.com)

© Copyright 2021 Levi, Ray & Shoup, Inc. All rights reserved. LRS, the LRS chevron logo, and VPSX are registered trademarks of Levi, Ray & Shoup, Inc. Mac is a registered trademark of Apple, Inc., registered in the U.S. and other countries. Linux is a registered trademark of Linus Torvalds in the U.S. and other countries. Microsoft, Windows, and Azure are registered trademarks of Microsoft Corporation in the United States and/or other countries. All other trademarks are the property of their respective owners.